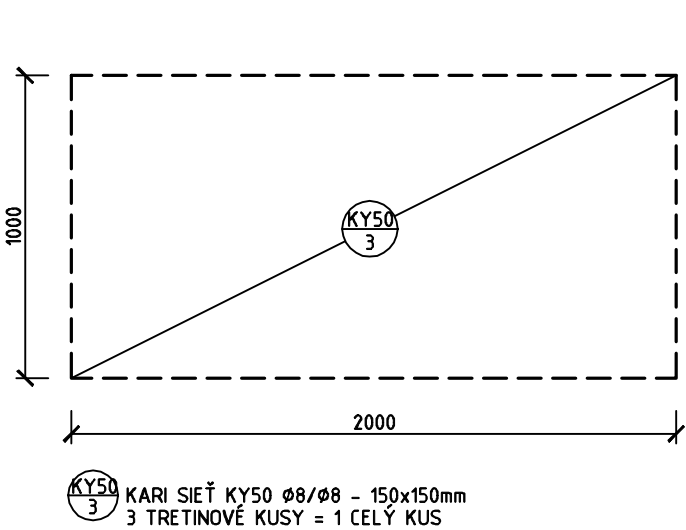
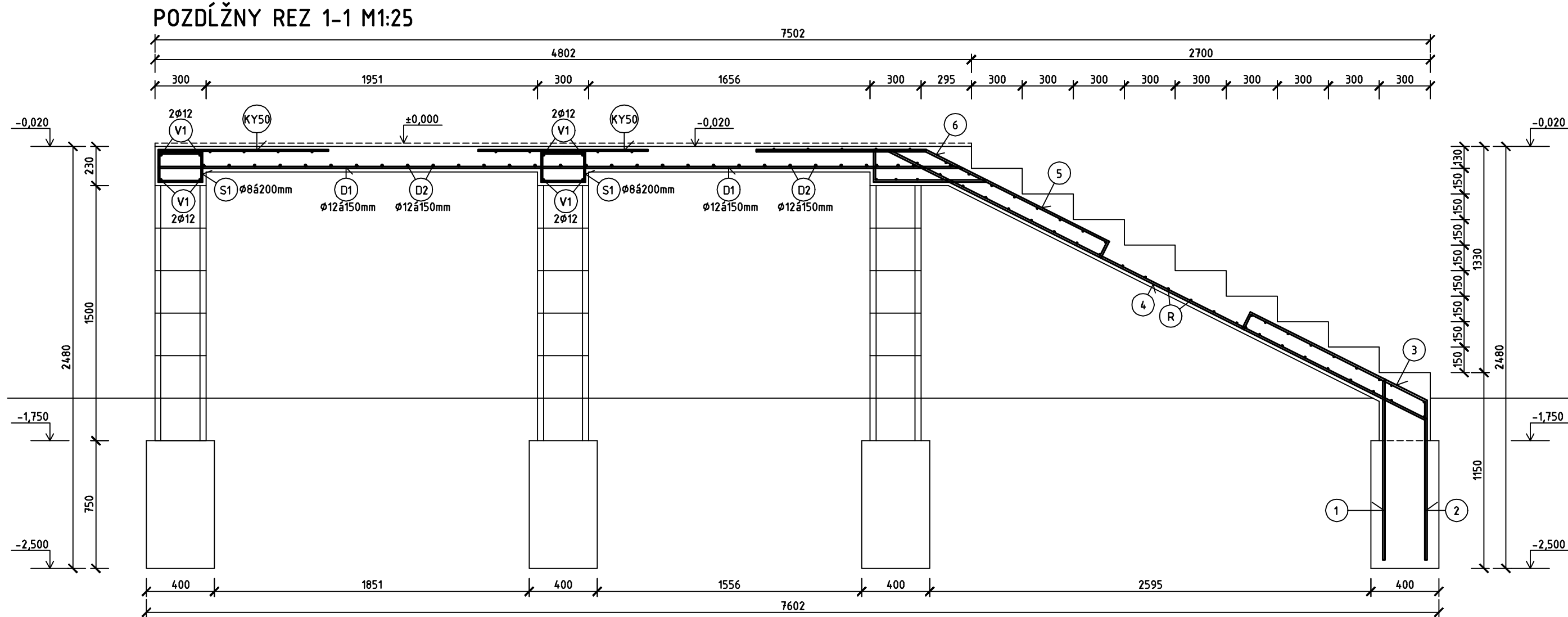
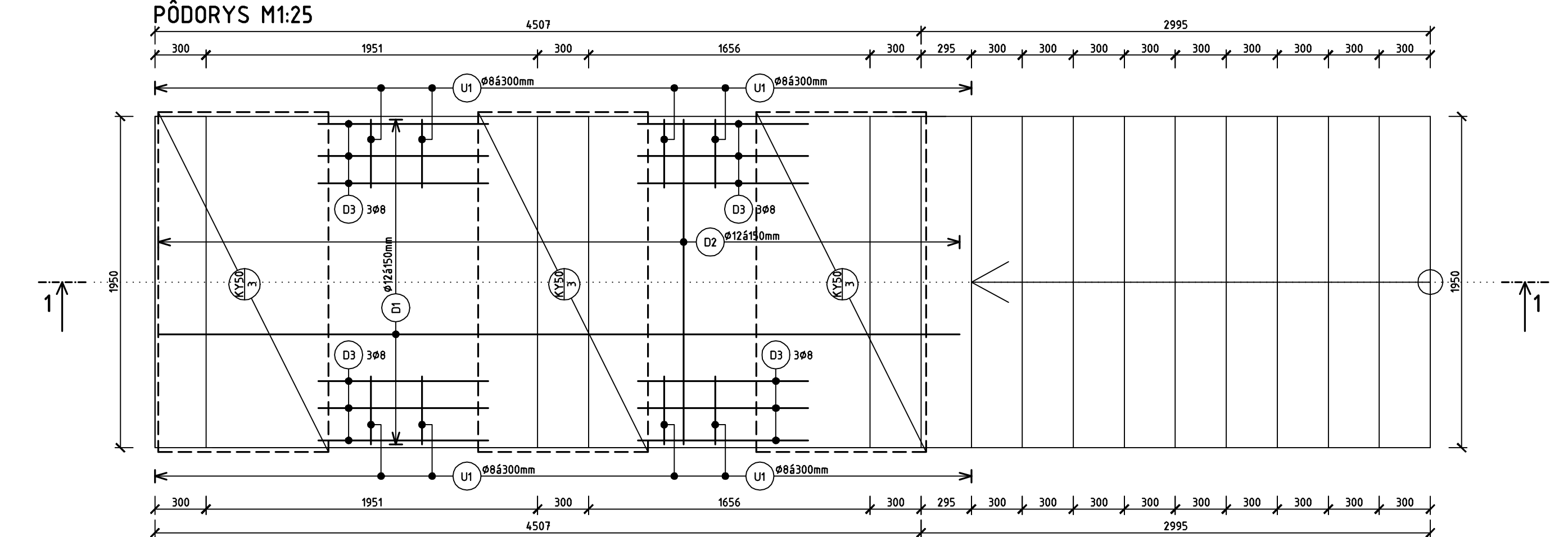
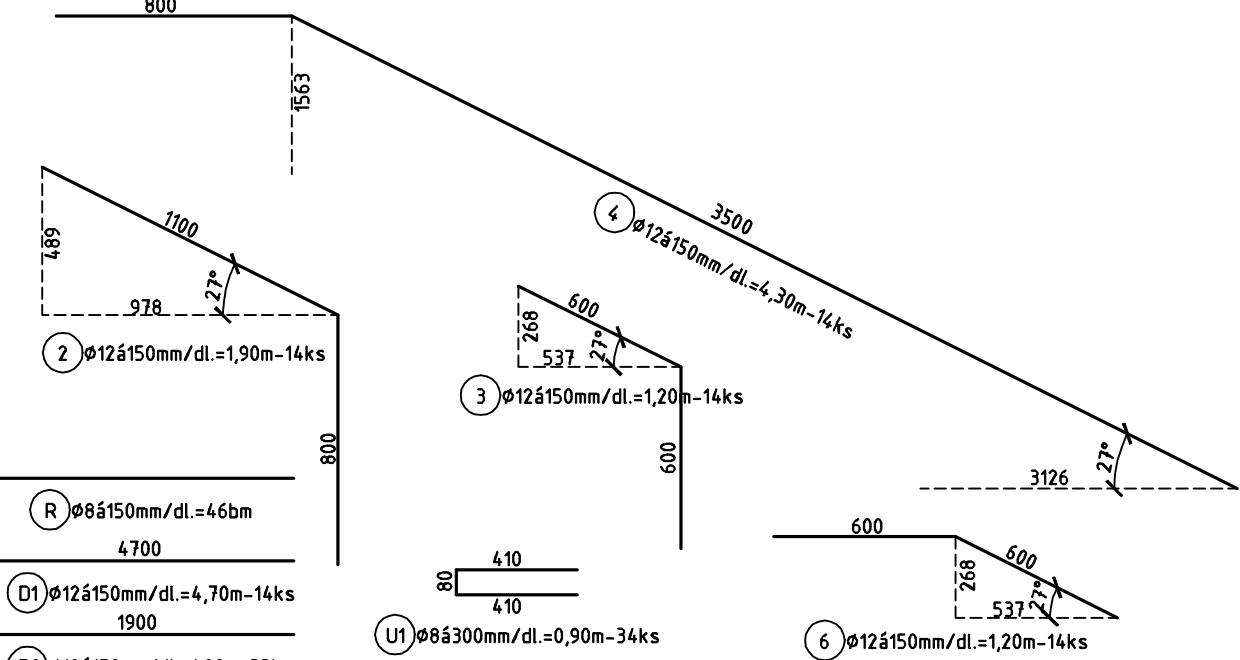
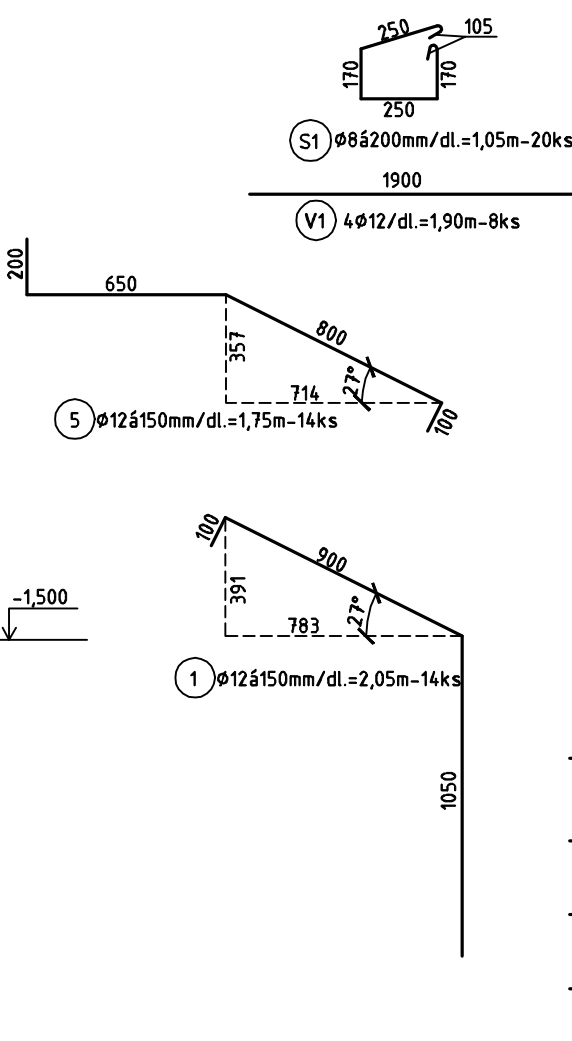


VÝKRES VÝSTUŽE ŽB SCHODISKA "SCH" M1:25



VÝKAZ VÝSTUŽE					
Č.POLOŽKY	φ [mm]	DĹŽKA [m]	POČET KUSOV [ks]	DĹŽKA CELKOM [m]	
				φ [mm] (B500 B)	
1	12	2,05	14	8	28,7
2	12	1,90	14	-	26,6
3	12	1,20	14	-	16,8
4	12	4,30	14	-	60,2
5	12	1,75	14	-	24,5
6	12	1,20	14	-	16,8
R	8	46,00	1	46	-
D1	12	4,70	14	-	65,8
D2	12	1,90	33	-	62,7
D3	8	1,00	12	12	-
U1	8	0,90	34	30,6	-
V1	12	1,90	8	-	15,2
S1	8	1,05	20	21	-
CELKOVÁ DĹŽKA [m]				109,6	317,3
HMOTNOSŤ [kg/m]				0,395	0,888
HMOTNOSŤ [kg]				43,292	281,762
HMOTNOSŤ CELKOM +5% [kg]					341,3

VÝSTUŽNÉ SIEŤE - HORNÝ POVRCH		
Č. POLOŽKY	TYP VÝSTUŽNEJ SIEŤE	[KS]
		KY50
KY50	KY50-Ø8/Ø8-150x150mm	1
	KARI SIEŤE [m2]	1
	HMOTNOSŤ KARI SIEŤE [kg/ks]	32,4
	HMOTNOSŤ [kg]	32,4
	HMOTNOSŤ CELKOM +5% [kg]	34,02



POZNÁMKY:

- VŠETKY ROZMERY VYPLYVAJÚCE Z PD PRED VÝROBU A ZAPOČATÍM PRÁC PREMERAŤ NA STAVBE A SKOORDINOVAŤ S POŽIADAVKAMI OSTATNÝCH PROFESIÍ
- ROZDIELY ZISTENÉ NA STAVBE OPROTI PD JE NUTNÉ V TECHNICKOM RIEŠENÍ ODSÚHLASIŤ S PROJEKTANTOM A AUTOROM, EŠTE PRED SAMOTNOU REALIZÁCIOU
- DOODRŽIAVAŤ VŠETKY PLATNÉ NORMY
- PRE POSUDZOVANÝ OBJEKT NEBOL SPRACOVANÝ GEOLOGICKÝ POSUDOK, KTORÝ BY SLUŽIL AKO PODKLAD PRE POSÚDENIE ZÁKLADOVÝCH KONŠTRUKCIÍ. PRE VÝSTIŽNÉ POSÚDENIE ZÁKLADOVÝCH KONŠTRUKCIÍ JE POTREBNÉ PRED REALIZÁCIOU VYKONAŤ POSUDOK ZÁKLADOVEJ PÓDY SO STANOVENÍM JEJ ÚNOSNOSTI A STANOVENÍM GEOLOGICKÉHO PROFILU. BEZ STANOVENIA GEOLOGICKÝCH POMEROV POD OBJEKTOM NIE JE MOŽNÉ POSÚDIŤ ZÁKLADOVÉ KONŠTRUKCIE. PO ZREALIZOVANÍ STAVEBNÝCH ÚPRAV SA VŠAK NEPREDPOKLÁDÁ S NÁRASTOM PRÍŤAŽENIA, KTORÉ BY OVPLYVŇovalo ÚNOSNOSŤ JESTVUJÚCICH ZÁKLADOVÝCH KONŠTRUKCIÍ.
- DOODRŽAŤ KRYTIE VÝSTUŽE
- TVAR VÝSTUŽE UPRAVIŤ PODLA TVARU DEBNENIA
- ROZSAH DOKUMENTÁCIE JE PODLA DOHODY S INVESTOROM A AUTOROM PROJEKTU.
- ORIENTAČNÝ VÝKAZ JE POTREBNÉ PRED REALIZÁCIOU SKONTROLOVAŤ ZHOTOVITEĽOM A V PRÍPADE NEZROVNALOSTÍ VÝKAZ OPRAVIŤ
- VŠETKY NEZROVNALOSTI A ZMENY V TECHNICKOM RIEŠENÍ, KTORÉ UDÁVA TÁTO PROJEKTOVÁ DOKUMENTÁCIA JE POTREBNÉ KONZULTOVAŤ SO STATIKOM TEJTO PD.
- VŠETKY PRIERAZY A OTVORY V ŽB PRVKOCH JE POTREBNÉ KOORDINOVAŤ SO STAVEBNOU ČASŤOU PROJEKTOVEJ DOKUMENTÁCIE.

PRED ZAČATÍM REALIZAČNÝCH PRÁČ JE POTREBNÉ OVRÍŤ PREDPOKLADY RIEŠENIA A ROZMERY DOKUMENTÁCIE SO SKUTKOVÝM STAVOM STAVBY, NAKOLKO PRED ZAHÁJENÍM PROJEKČNÝCH PRÁČ NEBOLA VYKONANÁ PODROBNÁ DIAGNOSTIKA OBJEKTU. V PRÍPADE NEZROVNALOSTÍ ALEBO ZMIEN VYCHÁDZAJÚCICH ZO SKUTKOVÉHO ZAMERANIA OBJEKTU JE POTREBNÉ KONZULTOVAŤ SO STATIKOM TEJTO PROJEKTOVEJ DOKUMENTÁCIE, RESP. KONŠTRUKCIE PRISPÔSOBIŤ SKUTKOVÉMU STAVU

POUŽITÉ MATERIÁLY :

- BETÓN NOSNÝCH ČASŤÍ HORNEJ STAVBY:
- ŽB vence
- STN EN 206 - C20/25-XC1, XD1-CI0,4-Dmax 16mm-S3)
- Max. šírka trhliny w=0,2-0,3 mm
- Kamenivo podľa STN EN 12620+A1 s dostatočnou mrazuvzdornosťou
- VÝSTUŽ: STN EN 10080 - B 500 B
- KONŠTRUKČNÁ OCEĽ:
- STN EN 10025/2005 - S235 JR/J2 + AR/M
- DREVO: C24

OBJEKT: SO-01 DENNÝ STACIONÁR		J&D PROJEKT S.R.O.	
AUTOR:	ING. MICHAELA ŠKRABKOVÁ		
PROJEKČNÁ KANC.	J&D projekt, s.r.o., Čajakova 6, 010 01 Žilina www.jdprojekt.sk		
PROFESIA	STATIKA		
ZODP. PROJEKTANT	ING. JAROSLAV OLLAH	ZÁK.ČÍSLO	DSP
VYPRACOVAL	ING. JAROSLAV OLLAH		
NÁZOV STAVBY:	PRESTAVBA OBJEKTU PEKÁRNE NA SOCIÁLNE SLUŽBY - "DENNÝ STACIONÁR"	DÁTUM	03/2019
MIESTO STAVBY:	LEDNICKÉ ROVNE, KN-C 321/2, 321/1	FORMÁT	4x4
STAVEBNÍK	OBEC LEDNICKÉ ROVNE, NÁM. SLOBODY 32, LEDNICKÉ ROVNE 020 61	VÝKRES Č.	S-05
OBSAH VÝKRESU	VÝKRES VÝSTUŽE ŽB SCHODISKA "SCH"		
MIERKA		1:25	